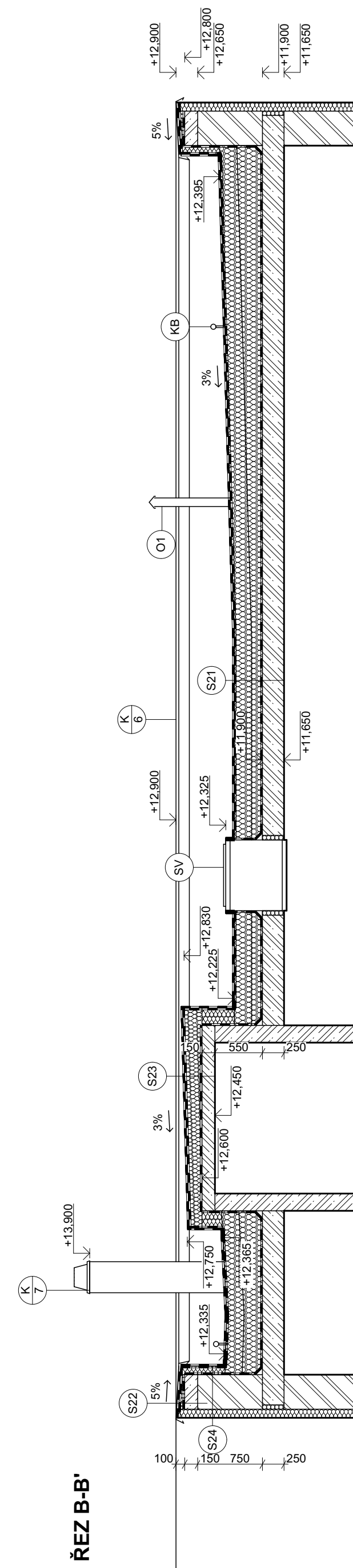
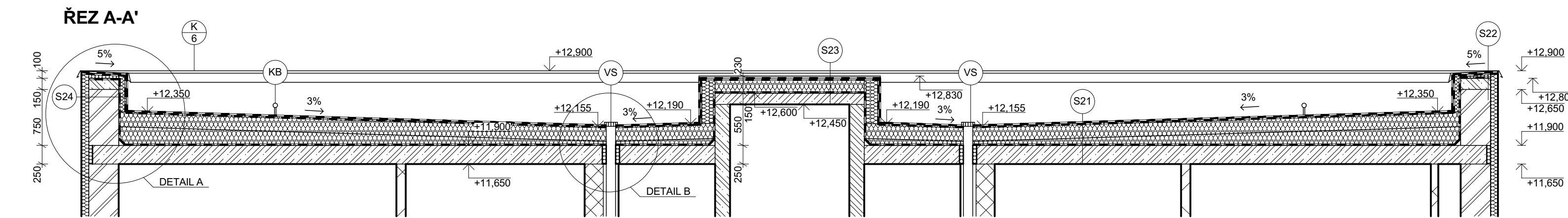
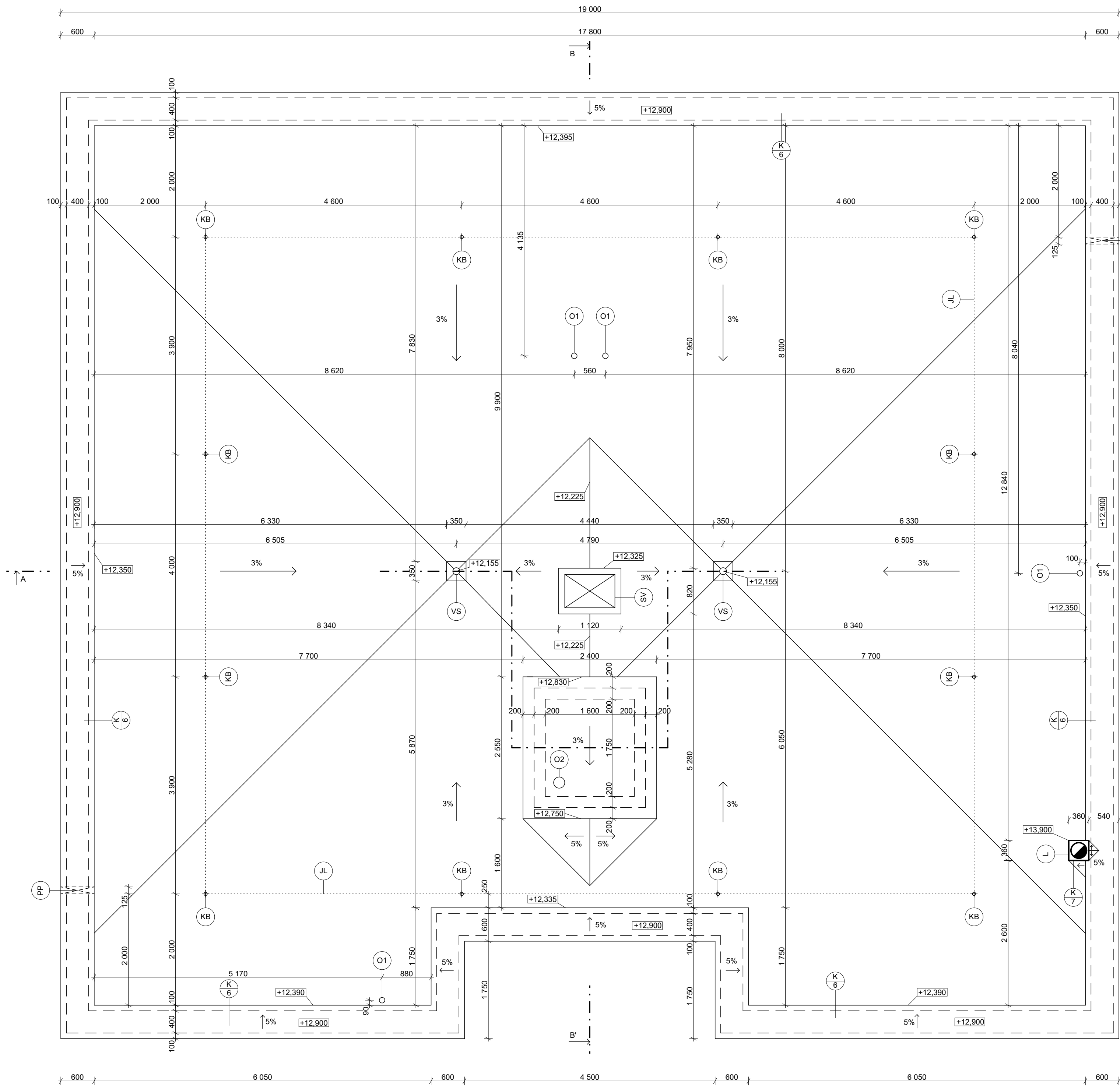


JEDNOPLÁŠŤOVÁ PLOCHÁ STŘECHA
M 1:50



LEGENDA MATERIÁLŮ

- OBVODOVÉ ZDIVO POROTHERM 38 PROFÍ, ROZMĚR 248x249x380mm, PEVNOST V TLAKU 15 MPa, $\lambda = 0,108 \text{ W/(m.K)}$, ZDĚNO NA MALTU PRO TENKÉ SPÁRY PTH PROFÍ, PEVNOST V TLAKU 10 MPa, $\lambda = 0,47 \text{ W/(m.K)}$
- NOSNÉ VNITŘNÍ ZDIVO POROTHERM 25 AKU SYM, ROZMĚR 372x238x250mm, PEVNOST V TLAKU 15 MPa, $\lambda = 0,33 \text{ W/(m.K)}$, ZDĚNO NA MALTU PRO TENKÉ SPÁRY PTH PROFÍ, PEVNOST V TLAKU 10 MPa, $\lambda = 0,47 \text{ W/(m.K)}$
- NENOSNÉ ZDIVO POROTHERM 11.5 AKU, ROZMĚR 497x238x115 mm, PEVNOST V TLAKU P15, $\lambda = 0,32 \text{ W/(m.K)}$, ZDĚNO NA MALTU PRO TENKÉ SPÁRY PTH PROFÍ, PEVNOST V TLAKU 10 MPa, $\lambda = 0,47 \text{ W/(m.K)}$
- ŽELEZOBETON C25/30, VYZTUŽENO DLE STATICKÉHO VÝPOČTU
- TEPELNÁ IZOLACE Z EXPANDOVANÉHO POLYSTYRENU (EPS) TL. OD 50 mm, $\lambda = 0,037 \text{ W/(m.K)}$, SKLADBA ZATEPLENÍ VIZ PŘÍLOHA VÝPIS SKLADEB
- KONTAKTNÍ ZATEPLENÍ EXPANDOVANÉHO POLYSTYRENU (EPS) TL. 100 mm, $\lambda = 0,037 \text{ W/(m.K)}$, SKLADBA ZATEPLENÍ VIZ PŘÍLOHA VÝPIS SKLADEB
- HYDROIZOLACE, SPECIFIKACE VIZ SKLADBA S21

LEGENDA ZNAČENÍ A PRVKŮ

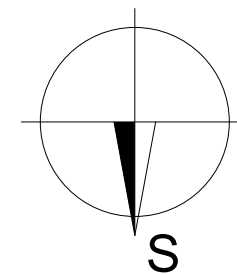
- K x OZNAČENÍ KLEMPÍŘSKÝCH VÝROBKŮ - VIZ VÝPIS PRVKŮ
- L KOMINOVÉ TĚLESO, ROZMĚR 360x360 mm, Ø180 mm, ODDILATOVÁN OD STĚN MINERÁLNÍ VATOU TL. 40 mm
- VS STŘEŠNÍ VŤOK S MANŽETOU Z PVC-P, DN125 + OCHRANNÝ KOS
- SV VÝLEZ NA PLOCHOU STŘECHU S PŮDINÍMI SCHODY, ROZMĚR: 1120x820 mm, $U_w = 0,67 \text{ W/m}^2\text{K}$, $R_w = 30 \text{ dB}$, S MANUÁLNÍM OVLÁDÁNÍM
- PP POJISTNÝ PŘEPAD S PVC MANŽETOU, DN125
- O1 ODVĚTRÁNÍ KANALIZACE S PVC MANŽETOU, SOUČÁSTÍ DEŠŤOVÁ KRYTKA, DN100
- O2 ODVĚTRÁNÍ VÝTAHOVÉ ŠACHTY S PVC MANŽETOU, SOUČÁSTÍ DEŠŤOVÁ KRYTKA, DN200
- KB KOTEVNÍ SYSTÉMOVÝ BOD S VODÍCÍM LANEM
- JL JISTIČÍ LANO – NEREZOVÉ, TL. 8 mm

- S21
- 2x FOLIE Z PVC-P URČENÁ K MECHANICKÉMU KOTVENÍ 2 mm
 - GEOTEXTILIE Z POLYPROPYLENU 3 mm
 - DESKY Z EPS, OBJEMOVÁ HMOTNOST 20 kg/m³, $\lambda=0,037 \text{ W/(m.K)}$ 200 mm
 - SPÁDOVÉ KLÍNY Z EPS, OBJEMOVÁ HMOTNOST 20 kg/m³, $\lambda=0,037 \text{ W/(m.K)}$ min. 50 mm
 - SBS MODIFIKOVANÝ ASFALTOVÝ PÁS S JEMNOZRNÝM POSYPEM 4 mm
 - PENETRAČNÍ NÁTĚR -
 - ŽB MONOLITICKÁ DESKA, BETON C25/30, B500B 250 mm
 - PENETRAČNÍ NÁTĚR -
 - SÁDROVÁ JADROVÁ OMÍTKA 10 mm
 - ŠTUKOVÁ OMÍTKA 2 mm
 - PENETRAČNÍ NÁTĚR -
 - FINÁLNÍ MALBA, BARVA BILÁ -

POZNÁMKY

- SKLON STŘEŠNÍ ROVINY JE VYTVOŘEN POMOCÍ SPÁDOVÝCH KLÍNŮ EPS, NEJMENĚÍ TLOUŠKA KLÍNU 50 mm
- ZÁCHYTNÝ BEZPEČNOSTNÍ SYSTÉM PRO MONTÁŽNÍ A ÚDRŽBOVÉ PRÁCE NA STŘEŠE NAVRŽEN Z KOTVĚCÍCH BODŮ A JISTIČÍCH LAN
- ODVODNĚNÍ JE ZAJIŠTĚNO DVĚMA SVISLÝMI STŘEŠNÍMI VŤOKY DN125, KTERÉ JSOU NAPOJENY NA SVODNÉ POTRUBÍ
- ATIKA BUDE OPLECHOVÁNA TITANZINKOVÝM PLECHEM A VYSPÁDOVÁNA NA STŘECHU, SKLON 5%
- DETAIL A – ATIKA, VIZ VÝKRES D.1.2.07
- DETAIL B – STŘEŠNÍ VŤOK, VIZ VÝKRES D.1.2.08

PŘI PROVÁDĚNÍ JE NUTNÉ POSTUPOVAT DLE PLATNÝCH VÝHLÁSEK A NOREM S OHLEDEM NA VŠECHNY PLATNÉ PŘEDPISY BOZP



0,000 = 235,350 m n.m., B.p.v. / SOUŘADNICOVÝ SYSTÉM S-JTSK

| | | |
|-----------------|---|--|
| PŘEDMĚT | BAKALÁŘSKÁ PRÁCE | FAKULTA STAVEBNÍ Ústav pozemního stavitelství |
| VYPRACOVAL | Gabriela Pastorková | |
| VEDOUČÍ PRÁCE | prof. Ing. Jitka Mohelníková, Ph.D. | FORMÁT 8xA4 DATUM 5/2021 STUPEŇ PD DPS MĚŘÍTKO Č. VÝKRESU |
| STAVEBNÍK | Jan Novotný, Zámečnická 8, Brno 612 00 | |
| MÍSTO STAVBY | ulice Houškova, parc. č. 2549/27, k.ú. Brno-Komín | 1:50 D.1.1.08 |
| NÁZEV STAVBY | BYTOVÝ DŮM | |
| STAVEBNÍ OBJEKT | SO 01 BYTOVÝ DŮM | |
| ČÁST | D.1.1 – Architektonicko-stavební řešení | |
| OBSAH: | JEDNOPLÁŠŤOVÁ PLOCHÁ STŘECHA | |